

**Machine d'essai
pour peintures et
verniss
Modèle 200**



Testing equipment for quality management

ERICHSEN



Essai d'emboutissage
ERICHSEN

Machine d'essai
simple,
manuelle

Le produit

Machine d'essai pour peintures et vernis, **Modèle 200**.

L'utilisation

Le modèle 200 permet de réaliser

l'essai d'emboutissage ERICHSEN selon

DIN ISO 1520
ISO 1520
NF T 30-019
BS 3900 : Part E4
SIS 18 41 77

sur des tôles et bandes vernis jusqu'à 1 mm d'épaisseur et d'une largeur de 70 - 90 mm avec une résistance de 400 N/mm².

L'éprouvette revêtue d'un film de peinture ou autre enduit protecteur est emboutie à l'aide d'un poinçon à bille dans une matrice jusqu'à ce qu'apparaissent les premiers signes de fissuration ou d'écaillage. La profondeur d'emboutissage au moment où le film commence à se détériorer est un indice de qualité de la peinture ou du revêtement par rapport à l'adhérence et l'élasticité.

Cette machine d'essai simple et manuelle convient particulièrement au contrôle de la qualité dans des petites entreprises de traitement de vernis, peintures, revêtements et email.

La description

Quant à la machine d'essai pour vernis et peinture ERICHSEN-Modèle 200 il s'agit d'un appareil de table avec un corps en acier-fonte et d'un cylindre d'essai.

Pour réaliser l'essai d'emboutissage il suffit de poser l'éprouvette avec sa surface d'essai vers le haut, dans la fente du cylindre d'essai.

En tournant le serre-flan d'un tour vers la droite, l'éprouvette est serrée.

En retirant le levier d'accouplement de son coussinet et en faisant un tour vers la droite du cylindre d'essai, l'essai commence.

Lorsque apparaissent les signes de détérioration, l'essai est terminé.

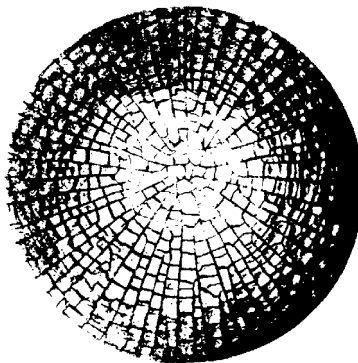
La valeur d'emboutissage ERICHSEN obtenue peut être lue directement sur le compteur digital.

Le suivi de la fissuration sur le film déformé se laisse facilement observer durant l'essai du haut par le serre-flan.

Pour une visualisation exacte de l'endommagement durant l'essai, nous recommandons l'utilisation d'un microscope spécial avec éclairage fonctionnant par batterie rechargeable.



Tabl. 1



Tabl. 2

Fissuration observée au microscope (Tabl. 1 + 2) durant l'essai.

Les caractéristiques

techniques

Dimensions: largeur 340 mm
profondeur 350 mm
hauteur 450 mm

Poids net: env. 36 kg

Largeur d'éprouvette: env. 70 - 90 mm
(ou env. 30 - 60 mm)

Epaisseur d'éprouvette: max. 1 mm

Affichage: digital
(précision de 0,1 mm)

Références de commande

No. de réf.	Désignation
0001.01.31	Machine d'essai pour vernis et peinture, Modèle 200 y compris outillage No. 27
<i>Livré avec:</i>	
♦ Mode d'emploi	

Outillages complémentaires/ Accessoires

No. de réf	Désignation
0001.01.32	Outil à bille Ø 8 mm avec matrice et bague serre-flan pour bandes étroites (env. 30-60 mm de largeur)
0004.01.32	Outillage d'essai No. 27 (de remplacement)
54 0140341	Microscope (V 10) avec éclairage

Sous réserve de toute modification technique.
Groupe 1 - TBF 200 - VI/98

ERICHSEN

4, Passage Saint-Antoine
92500 RUEIL-MALMAISON
Tél.: 01 47 08 13 26
Fax.: 01 47 08 91 38
e-Mail: info@erichsen.fr
www.erichsen.fr