

# SYSTÈME D'ANALYSE GRITSCAN

# ERICHSEN

+33 (0)4 75 60 11 77  
info@erichsen.fr

## SYSTÈME D'ANALYSE DE SURFACE LOGICIEL D'ANALYSE POUR LA CAPTURE ET L'ANALYSE D'IMAGES D'IMPACT

### OBJECTIF ET APPLICATION

Le système d'analyse de surface GRITSCAN est une combinaison de matériel et de logiciel pour l'évaluation et la documentation automatiques d'images d'impact ; connectable par câble USB à des ordinateurs portables / PC standard (doit être fourni par l'utilisateur).

Cet appareil est utilisé pour évaluer la résistance à l'écaillage des pierres conformément à la norme EN ISO 20567-1.

Les résultats sont affichés sous forme de valeurs caractéristiques (0 - 5) selon le calcul décrit dans la norme EN ISO 20567-1, pages 11 -13.

L'évaluation de l'image est effectuée conformément à la norme EN ISO 21227-2 Annexe A.

### PRINCIPE DE L'ESSAI

GRITSCAN fournit une évaluation et une documentation automatiques des images d'impact.

La technologie d'éclairage spécialement conçue (LED) permet l'analyse sur différents niveaux de contraste.

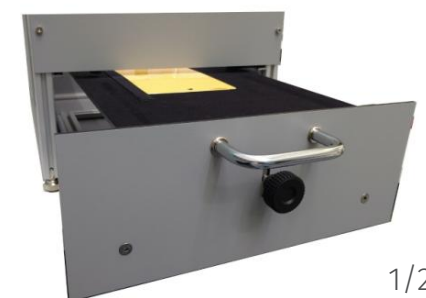
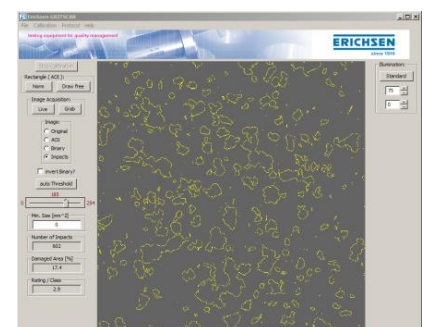
L'évaluation peut être ajustée par l'utilisateur de manière simple aux exigences de l'essai. Les valeurs suivantes sont fournies dans le système standard :

- zone endommagée (spécifiée en %)
- nombre d'impacts,
- valeurs caractéristiques de 0 à 5 par pas de 0,1.

Les résultats sont disponibles avec les images dans un format Excel.

Le système d'analyse GRITSCAN offre de nombreux avantages par rapport aux logiciels de traitement d'images, qui sont nombreux et nécessitent un matériel supplémentaire :

- Contrôle du matériel complètement intégré dans le logiciel (pas de commutation entre différents outils) ;
- Les images sont insérées automatiquement dans le logiciel (pas besoin d'importer des images dans le logiciel) ;
- Création automatique de journaux.



# SYSTÈME D'ANALYSE GRITSCAN

# ERICHSEN

+33 (0)4 75 60 11 77  
info@erichsen.fr

## DONNÉES TECHNIQUES

- Dimensions (L x P x H) environ 320 x 420 x 575 mm
- Alimentation électrique 100 - 240 V AC, 50/60 Hz
- Taille maximale de l'échantillon 210 x 300 x 30 mm (taille standard de l'échantillon 150 x 100 x 1 mm)
- Epaisseur maximale de l'échantillon 30 mm (plat)
- Interface USB 3.0

## CONFIGURATION REQUISE

Processeur I5 ou comparable ; connexion PC USB 3.0, système d'exploitation WIN7 32/64-bit ou plus récent ; mémoire 8 GB RAM ; résolution monotor min. 1280 x 800 px.

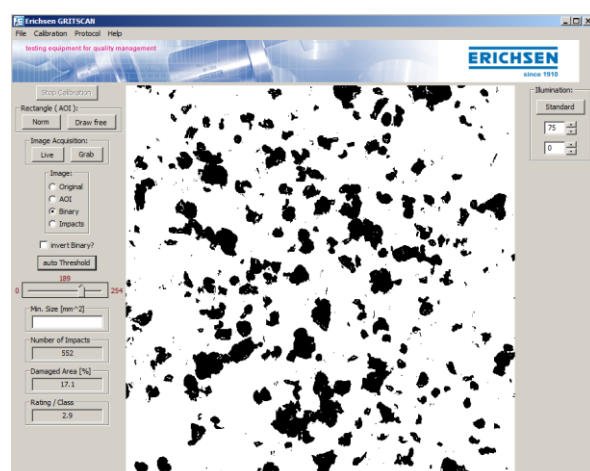
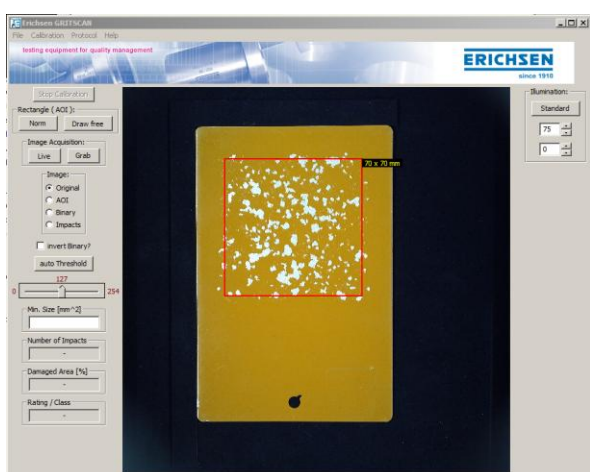


Fig. „evaluation“

## Order Informations

| Ord.-No.  | Product-Description                          |
|---|--|
| 24850131  | <b>Système d'analyse de surface GRITSCAN</b> |
| Inclus dans la livraison :<br>Câble USB 3.0 A/B<br>Alimentation électrique avec câble Euro<br>Clé USB avec logiciel d'exploitation<br>Bande d'insertion pour échantillons > DIN A5<br>Plaque d'étalonnage pour les étalonnages standard<br>Feuille d'étalonnage pour les échantillons d'une épaisseur maximale de 30 mm<br>Manuel |  |

## CONTACT

ERICHSEN

9 Cours Manuel de falla Z.I. MOZART - 26000 Valence - FRANCE  
+33 (0)4 75 60 11 77 - info@erichsen.fr - www.erichsen.fr